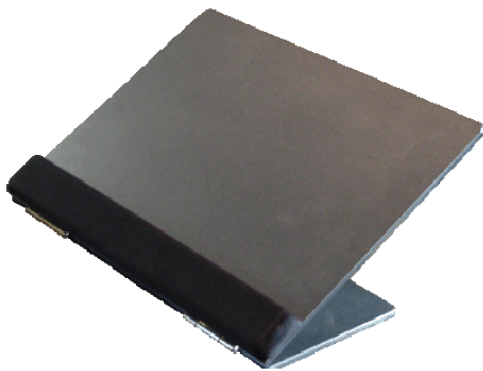


SURFACE DE TRAVAIL AJUSTABLE



EDHCH6013 : Format lettre



EDHCH6015 : Format légal

Surface de travail ajustable.

Surface de travail avec ajustement facile de l'angle pour prévenir les douleurs cervicales. Conçue pour permettre une position de travail adéquate, la surface de travail permet d'élever des livres ou des documents et constitue une excellente surface d'écriture.

Réduit la tension et la fatigue au cou lors de la lecture ou de l'écriture.

Angle ajustable pour un plus grand confort et une diminution du stress visuel.

Caractéristiques :

Réduit la tension et la fatigue au cou lors de la lecture ou de l'écriture.

Angle ajustable pour un plus grand confort et une diminution du stress visuel.

Appui-poignets Ergosecure.

Fait de stratifié solide.

Ajustable de 0° à 45°.

Deux modèles sont disponibles soit :

EDHCH6013 : Format lettre de 19" de large (48.3 cm) X 13" de haut (33 cm)

EDHCH6015 : Format Légal de 19" de large (48.3 cm) X 15" de haut (38.1 cm)

Téléchargez notre catalogue complet de produit ergonomique au www.presence.qc.ca.